



STOCKHOLM
R E S I D E N C E

项目由PRIME PROPERTY GROUP开发



生活大本营



介绍

由普莱姆地产集团设计开发的现代化豪华住宅综合体项目。斯德哥尔摩住宅小区是由12套两居室，三居室公寓和三居室、四居室公寓豪华顶层公寓组成的精装小区，透过顶天立地双层隔热玻璃向外看是宽敞的露台，拥有尼科西亚的城市景观。精心设计的现代建筑将室内和室外空间融合在一起，营造出温馨优雅的氛围，让您享受每时每刻。侧重精致的细节和低调的风格，小区项目位于令人羡慕的位置，是独具慧眼的买家的理想目的地。

项目优势：

- 城市全景视野
- 安静区域
- 附近有各种便利设施
- 双层隔热玻璃铝合金窗
- 宽敞阳台
- 高标准装修
- 欧洲卫生配套洁具
- 安全大门
- 卧室和客厅采用镶木地板
- 顶层公寓带私人屋顶花园烧烤区域



介绍

尼科西亚作为塞浦路斯的首都有近1000年的历史，它是一座高雅而国际化的城市，其悠久的历史和文化与现代化城市的便利设施巧妙地结合在一起。在老城区的周围（您仍然能见到那坚固的悠久历史的威尼斯城墙），尼科西亚的新城区成为了当代商业，文化，政治中心。几英里外就是迷人的名胜景点，例如拜占庭式教堂和修道院，考古遗址和迷人的村庄。这样多种生活方式的浪漫结合，使得塞浦路斯首都成为一个值得了解的，十分独特的城市，当然最好是置身在其中。尼科西亚是塞浦路斯的政府总部，外交总部，主要的优质中学，大学也都集中在这个美丽的城市。



位置

斯德哥尔摩住宅坐落在尼科西亚最富盛名的Acropolis的安静区域。到达各种便利设施非常方便，该区域的主要特点是Acropolis公园和众多美食餐厅。一个可以称之为家的住宅小区，让您享受逃离繁忙的宁静时光和大都市尼科西亚的活力。





高品质精装修：
客厅和卧室采用镶木复合地板，
浴室采用瓷砖地板和墙面，
知名品牌厨房橱柜，整体式衣柜，
铝合金双层玻璃保温隔音窗，高档欧洲卫生洁具





全景城市景观

房产选择详情

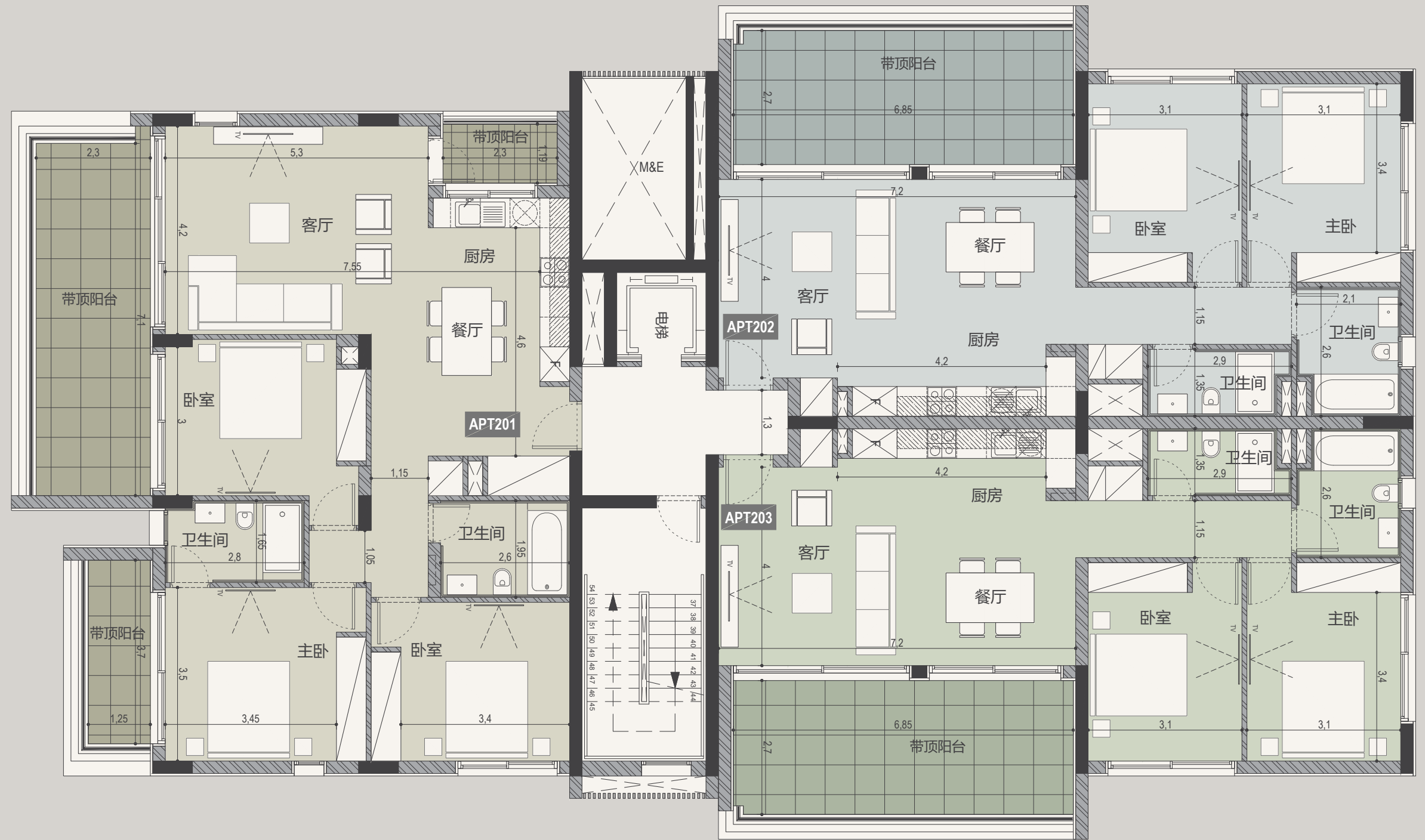
楼层	房产编号	房型	卧室数	卫生间	室内面积	覆盖阳台面积	附加区域	屋顶阳台面积	仓储区域	公共区域	按摩浴缸	总面积
1	101	公寓	3	2	112.00	31.50			3.10	14.68		161.28
1	102	公寓	2	2	86.00	22.60			3.40	11.11		123.11
1	103	公寓	2	2	86.00	22.60			3.20	11.11		122.91
2	201	公寓	3	2	112.00	31.50			2.60	14.68		160.78
2	202	公寓	2	2	86.00	22.60			2.60	11.11		122.31
2	203	公寓	2	2	86.00	22.60			3.00	11.11		122.71
3	301	公寓	3	2	112.00	31.50			4.00	14.68		162.18
3	302	公寓	2	2	86.00	22.60			3.00	11.11		122.71
3	303	公寓	2	2	86.00	22.60			4.10	11.11		123.81
4	401	顶层公寓	4	3	112.00	31.50	25.70	55.00	4.70	17.31	带有	246.21
4	402	顶层公寓	3	3	86.00	40.30	30.25		4.70	16.01		177.26
4	403	顶层公寓	3	3	86.00	40.30	30.25		4.00	16.01		176.56

注意：上述区域可能会有略微不同，以有关当局发行后的许可证为准。
关于楼层的标记，塞浦路斯使用的是英国标准，与中国不同（只要在图上标记的楼层号加1可以转换为中国传统标准）

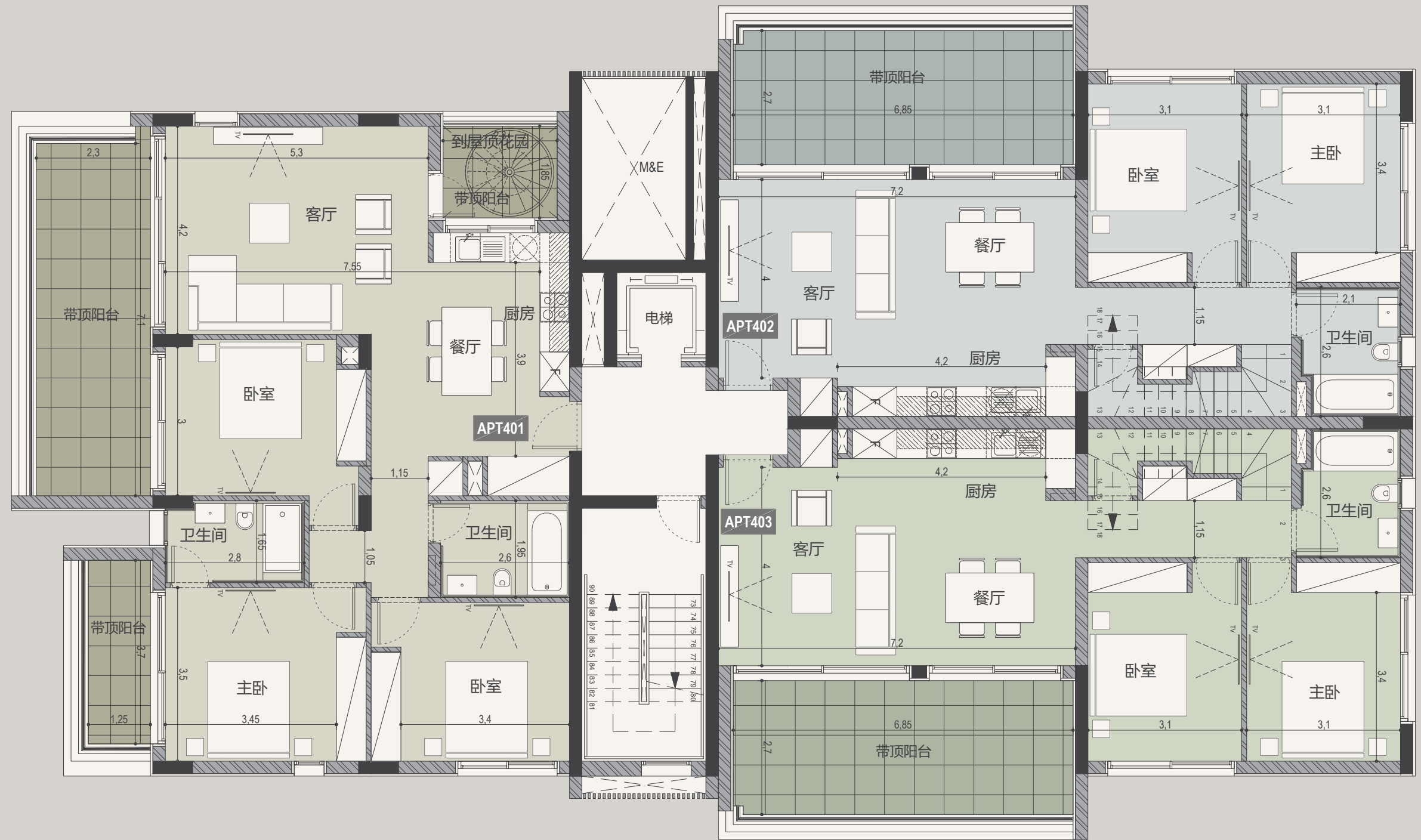


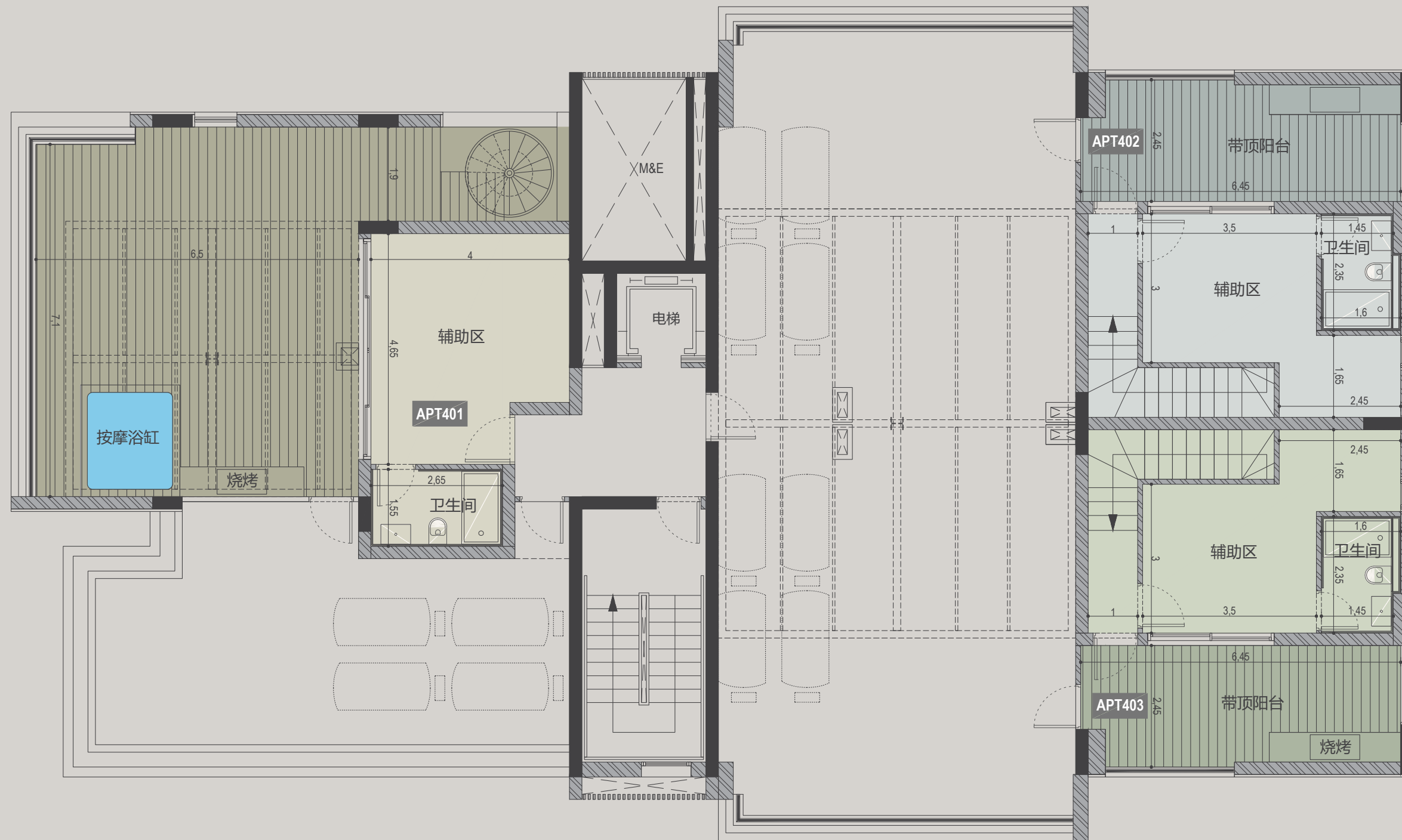












经典室内装修

舒适精装修

每套物业内部装修均按照PRIME PROPERTY GROUP标志性的高品质装修标准完成

- | «A»级节能证书
- | 太阳能热水系统
- | 起居区和卧室的实木复合地板
- | 浴室为瓷砖地面和墙面
- | 安全和防火入口门
- | 对讲系统
- | 可安装地暖-基建设计已经考虑
- | 可安装空调-基建设计已经考虑
- | 欧洲品牌的高标准卫生洁具
- | 双层玻璃隔热铝合金窗框
- | 高标准厨柜
- | 欧洲品牌的高标准衣柜
- | 厨柜中的软关闭器
- | 顶层公寓设有带烧烤设施的私人屋顶露台

注意：图片中可移动的家具、家用电器和室内装饰用品不包含在内



永久居留许可证

置业者独享的塞浦路斯永久居留权

终身有效

适用于所有家庭成员，包括子女和父母

可在塞浦路斯开创事业

塞浦路斯永久居留计划（PRP）可授予您在欧盟境内出行的权利，无需过于复杂的签证要求，这是成功申请塞浦路斯投资计划的第一步。我们为想要通过置业获得塞浦路斯居留权的非欧盟公民提供全面服务。

要获得塞浦路斯终身（永久）居留许可证，申请人需要从同一家房地产开发公司购买一套或两套总价为30万欧元（不含增值税）的新住宅物业。在提交申请时，必须在物业结算时转入20万欧元（不含增值税），并且销售合同必须在地政处登记。永久居留证将在提交所有相关文件之日起约2个月内签发，适用于所有家庭成员，包括25岁以下受抚养的子女。塞浦路斯永久居留证持有者可全年居住在塞浦路斯。





28 Ampelakion Street, Germasogeia,
4046 Limassol, P.O.Box 70649, Cyprus
Office: +357 25 315 318 · Fax: +357 25 315 301

sales@prime-property.com

 [prime.property.group.ltd](https://www.facebook.com/prime.property.group.ltd)

www.prime-property.com.cn