

PYRGOS

VILLAS



拥有幸福感和宁静感的优雅生活方式

多种布局选择和现代建筑风格的 三卧室别墅



介绍

现代设计感的别墅群，豪华的设计风格与高水准的装饰相辅相成。这个庄园是精心挑选的完美设计的三居室别墅。每所房屋均享有宽敞的阳台，可欣赏山脉全景，并享有安静而精致的环境，使那些珍惜生活的人们感到真正的舒适和安静。别墅庭院大片的土地提供了空间感，足以容纳私人游泳池或园景花园，屋顶还带有宽敞的露台。在健康轻松的环境中拥有真正的自由感和幸福感，PYRGOS Villas提供完美的生活方式。



该项目位于市中心周边，地理位置很方便，
开车仅需5分钟即可到达海滨



主要优点

- 占地面积大
- 现代感建筑风格
- 坐落在安静和风景如画的区域
- 5分钟车程就到达海滨
- 10分钟就可到达利马索尔的风景区
- 40分钟可抵达拉纳卡机场
- 城市的便利设施近在咫尺



介绍

利马索尔被誉为人人都能享受其中的城市。位于南部海岸，城市人口160,000-176,700。它是塞浦路斯第二大城市，也是最繁荣的城市。在利马索尔可以置身山区和海滨，享受两种不同的生活方式，并完美的相互融合，是适合每个人的理想目的地，您称之为家。漫长的海岸线，湛蓝清澈的海水和金色的沙滩，将为您带来对无尽美好生活的憧憬。

利马索尔建于阿马修斯（Amathus）和库里恩（Kourion）这两个古老城市之间，在拜占庭统治时期，它被称为Neapolis（新城）。利马索尔的历史中心位于其中世纪的利马索尔城堡和旧港口周围。如今，地中海沿岸的这座城市，新城延伸到了更广泛的地方，其郊区沿海岸延伸到了Amathus。利马索尔的历史在很大程度上与第三次十字军东征的狮心王理查德有关（Richard the Lionheart）在1191年到达圣地的中途路上抵达利马索尔。他逮捕了叛乱的塞浦路斯利马索尔拜占庭希腊总督，以撒·科姆诺诺斯（Isaac Komnenos），占领了整个岛屿，并结束了塞浦路斯的拜占庭长久统治。理查德还庆祝与贝伦加利亚（Berengaria）的婚姻，贝伦加利亚曾在利马索尔成为英国女王后并获得王冠。理查德摧毁了阿马修斯，居民迁移到了利马索尔。

利马索尔属亚热带地中海气候，冬季非常温暖，夏季相对较热，春季和秋季很短，总体气候温暖宜人。

利马索尔融合了都市的快节奏和一流的舒适感 地中海的度假胜地



位置

这个壮观的别墅群项目可轻松到达所有必要的城市便利设施，距离利马索尔的黄金沙滩仅5分钟车程，距通往拉纳卡国际机场的主要高速公路入口2公里。

皮尔戈斯 (Pyrgos) 是一个风景如画的村庄，位于山与海之间，距离利马索尔 (Limassol) 旅游区不远。这个村庄的位置将以其美丽，自然和安宁给您留下深刻的印象。这个非同寻常的特别地点被绿色景观，山丘和清新的山间空气所环绕，增强了舒适感和放松感。

皮尔戈斯 (Pyrgos) 座落在与所有必要基础设施临近的位置，距离利马索尔市中心的休闲活动和居所便利设施，例如超市，银行，药房和餐厅，都在几分钟之内。

距圣拉斐尔 (St Raphael) 和大度假村 (Grand Resort) 等5星级酒店也仅5分钟车程。蓝旗金色沙滩，马林迪沙滩和圣拉斐尔码头距离酒店只有不到五分钟的路程，您可以欣赏迷人的日出和日落。从令人叹为观止的金色沙滩到美酒佳肴和餐饮，Malindi和St Raphael提供了一个海滨休闲场所，为您提供精致的休闲和家庭生活。







高品质精装修：
实木复合地板，卫生间大理石地面和墙面，
欧洲品牌的整体厨房橱柜，衣柜
保温双层铝合金玻璃窗，高标准欧洲卫生洁具

房产选择详情

地块 1

房产编号	房型	卧室数	室内面积 m2	覆盖 阳台 m2	露天 阳台 m2	屋顶 平台 m2	总面积 m2	地块 面积 m2	游泳池
HOUSE 1A	Villa	3	124.3	29	0	31.5	184.8	415.8	可选择
HOUSE 1B	Villa	3	124.3	29	0	31.5	184.8	416.5	可选择
HOUSE 1C	Villa	3	124.3	29	0	31.5	184.8	414.7	可选择

地块 2

房产编号	房型	卧室数	室内面积 m2	覆盖 阳台 m2	露天 阳台 m2	屋顶 平台 m2	总面积 m2	地块 面积 m2	游泳池
HOUSE 2A	Villa	3	145.4	25.6	16.1	65.7	236.7	401	可选择
HOUSE 2B	Villa	3	145.4	25.6	16.1	65.7	236.7	587	可选择

地块 3

房产编号	房型	卧室数	室内面积 m2	覆盖 阳台 m2	露天 阳台 m2	屋顶 平台 m2	总面积 m2	地块 面积 m2	游泳池
HOUSE 3A	Villa	3	145.4	25.6	16.1	65.7	236.7	380.5	可选择
HOUSE 3B	Villa	3	145.4	25.6	16.1	65.7	236.7	593.5	可选择
HOUSE 3C	Villa	3	145.4	25.6	16.1	65.7	236.7	575	可选择
HOUSE 3D	Villa	3	145.4	25.6	16.1	65.7	236.7	403	可选择

地块 4

房产编号	房型	卧室数	室内面积 m2	覆盖 阳台 m2	露天 阳台 m2	屋顶 平台 m2	总面积 m2	地块 面积 m2	游泳池
HOUSE 4A	Villa	3	124.3	27.5	0	45.1	196.9	315.5	可选择
HOUSE 4B	Villa	3	124.3	27.5	0	45.1	196.9	316	可选择
HOUSE 4C	Villa	3	124.3	27.5	0	45.1	196.9	319	可选择
HOUSE 4D	Villa	3	124.3	27.5	0	45.1	196.9	314	可选择
HOUSE 4E	Villa	3	124.3	27.5	0	45.1	196.9	316	可选择
HOUSE 4F	Villa	3	124.3	27.5	0	45.1	196.9	314.5	可选择

地块 5

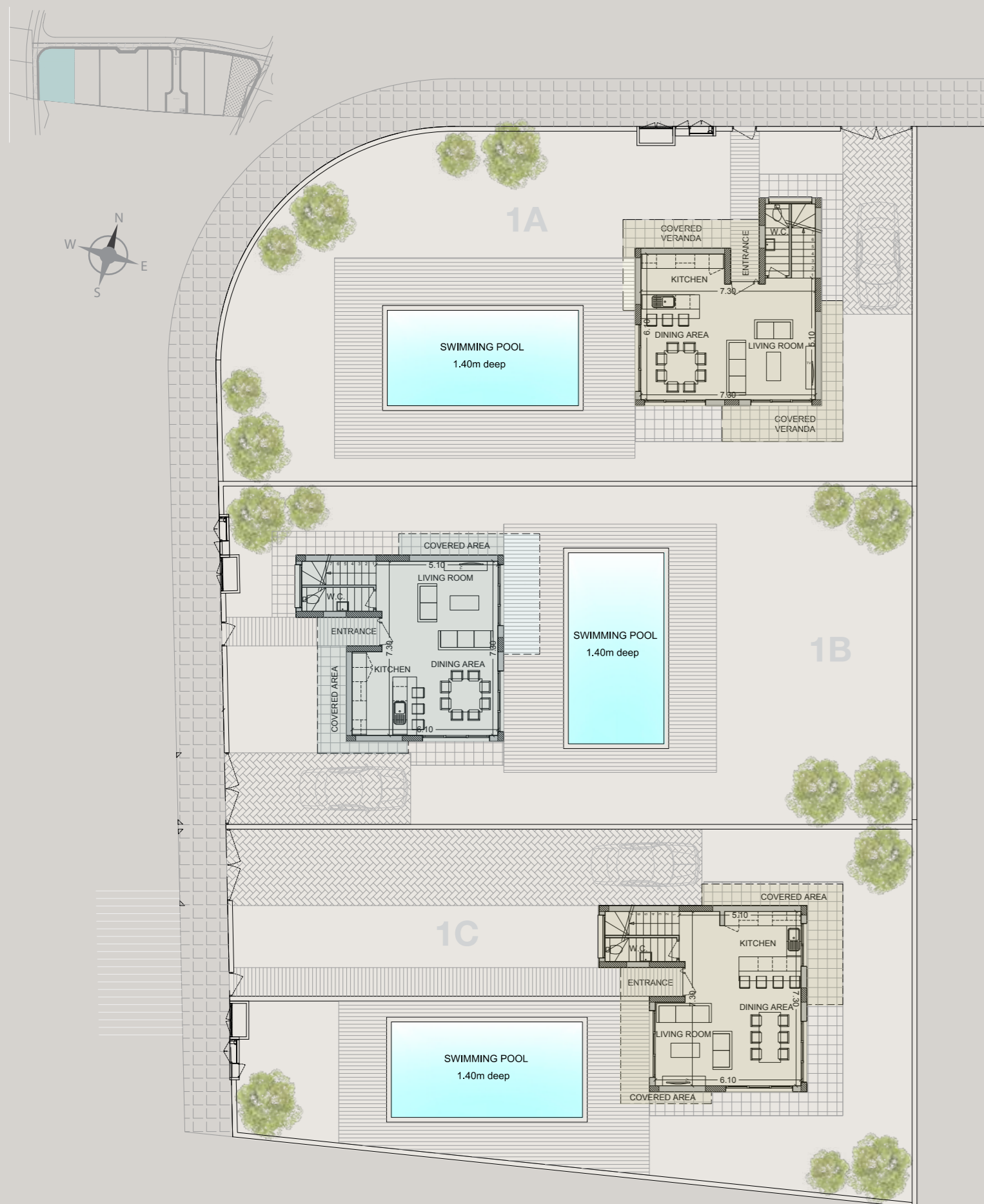
房产编号	房型	卧室数	室内面积 m2	覆盖 阳台 m2	露天 阳台 m2	屋顶 平台 m2	总面积 m2	地块 面积 m2	游泳池
HOUSE 5A	Villa	3	145.4	25.6	16.1	65.7	236.7	422	可选择
HOUSE 5B	Villa	3	145.4	25.6	16.1	65.7	236.7	620	可选择

注：上述区域可能会有略微不同，以有关当局发行后的许可证为准。

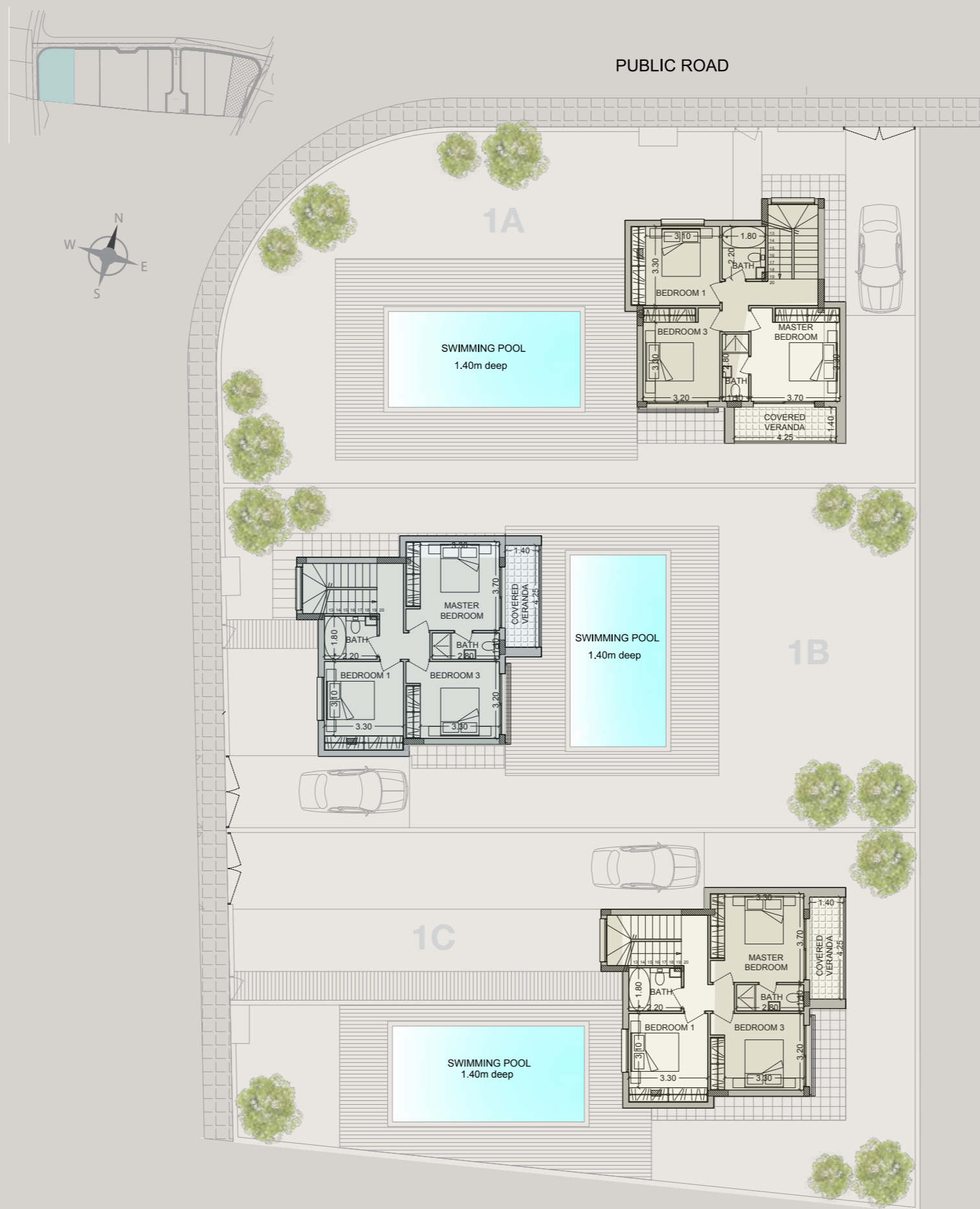




PLOT 1/ 一层



PLOT 1/ 二层



PLOT 1/ 屋顶

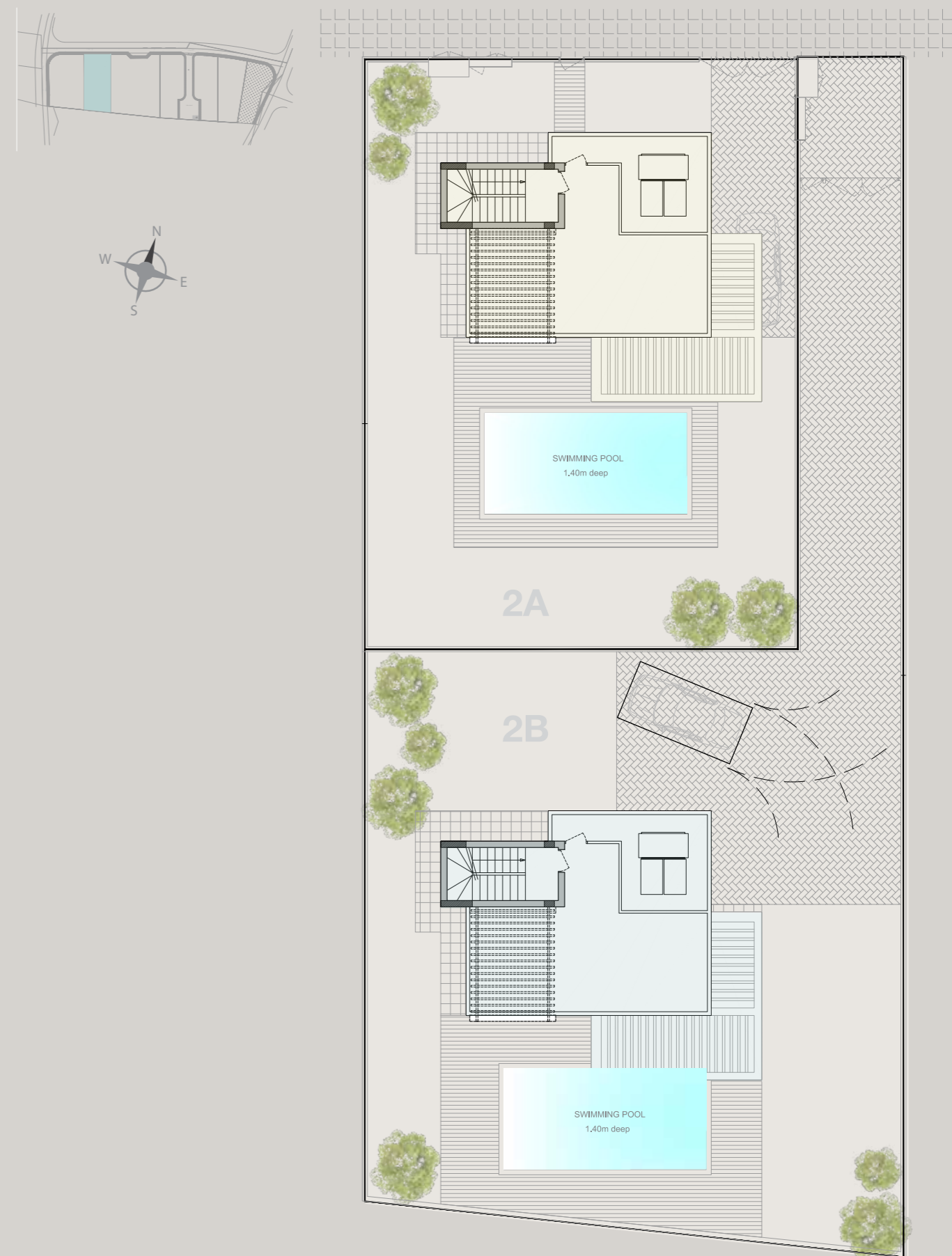
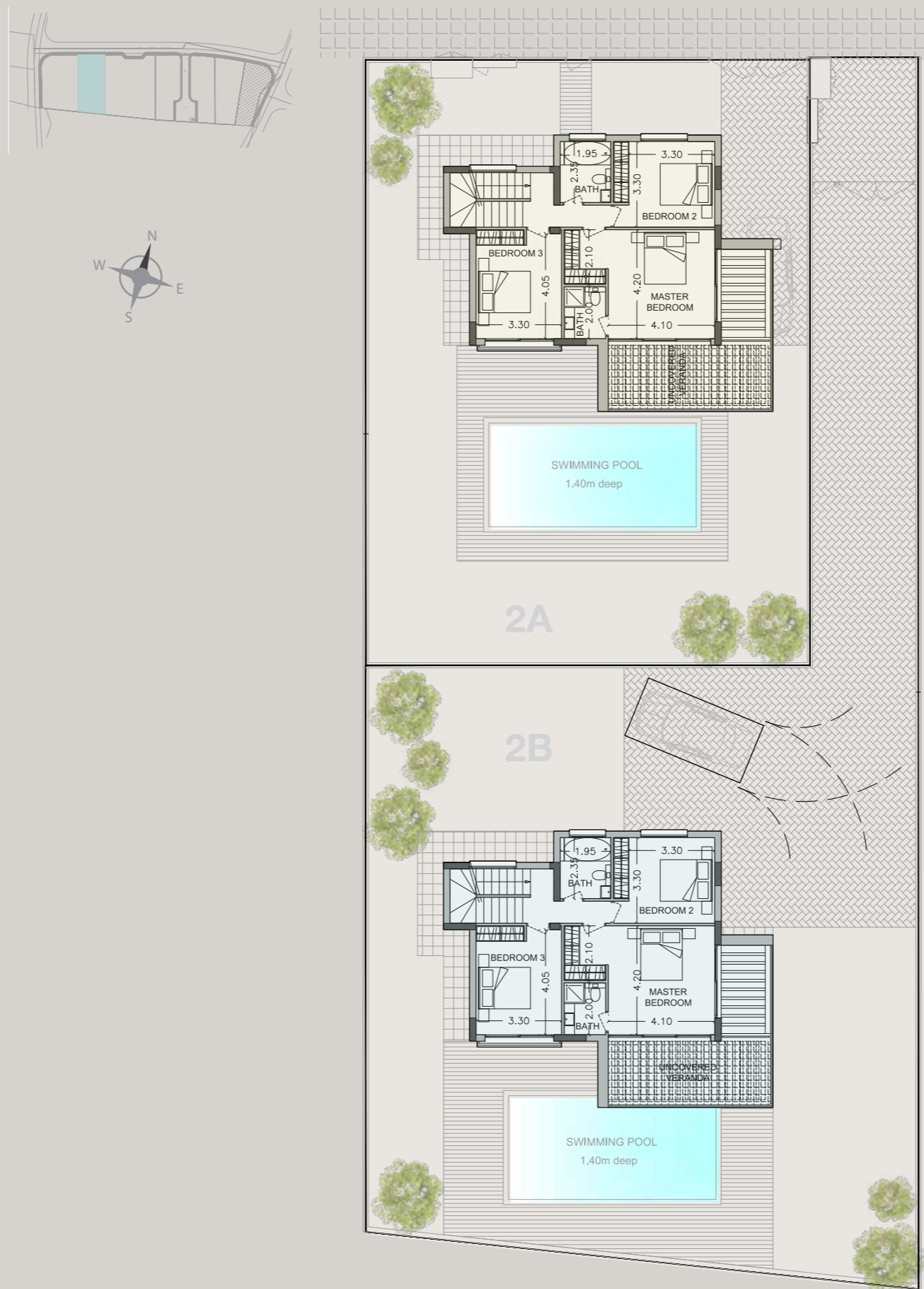
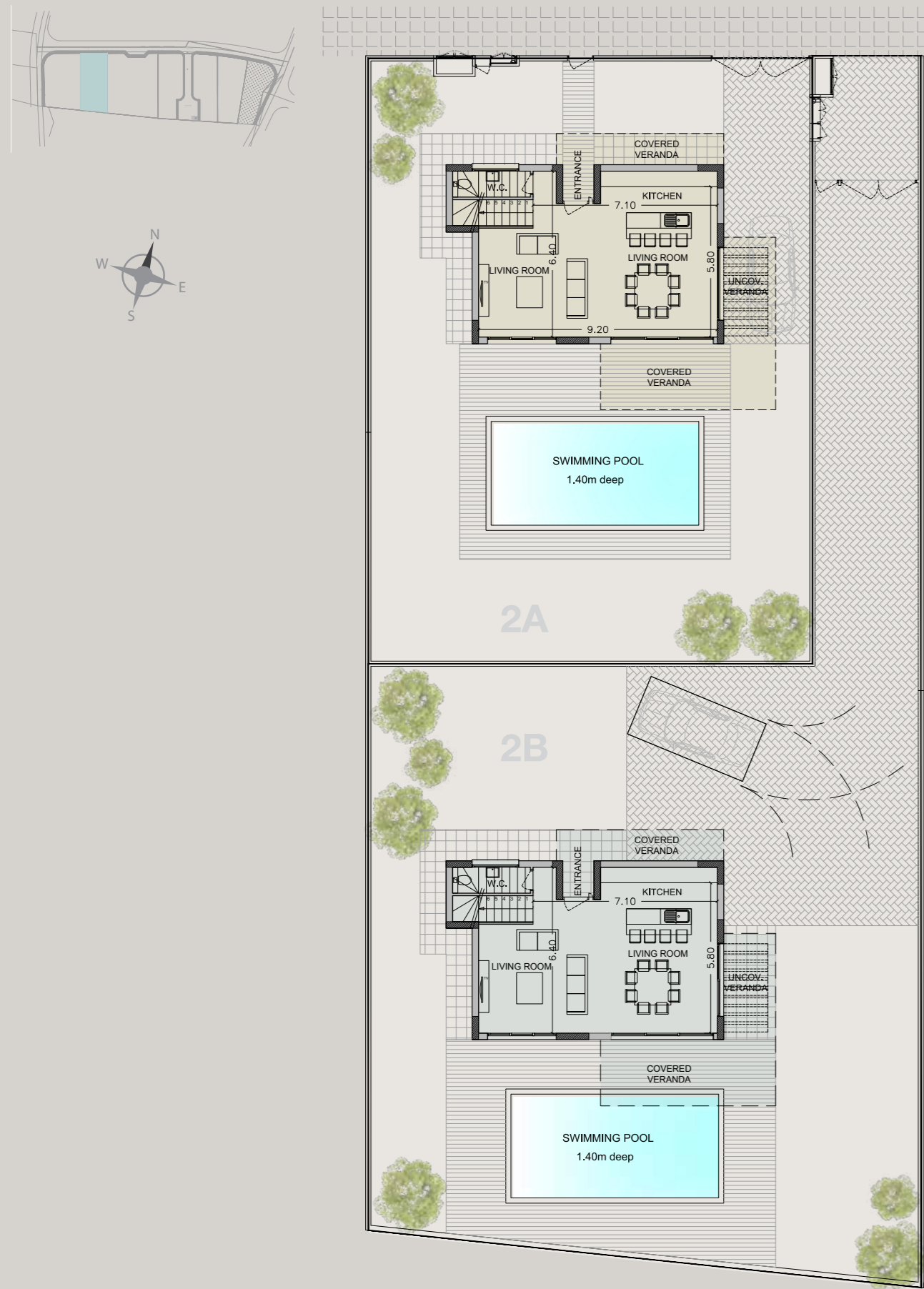


地块 1

别墅	A
卧室数	3
占地总面积	416
室内面积	153.3
屋顶平台	31.5
游泳池	可选择

别墅	B
卧室数	3
占地总面积	417
室内面积	153.3
屋顶平台	31.5
游泳池	可选择

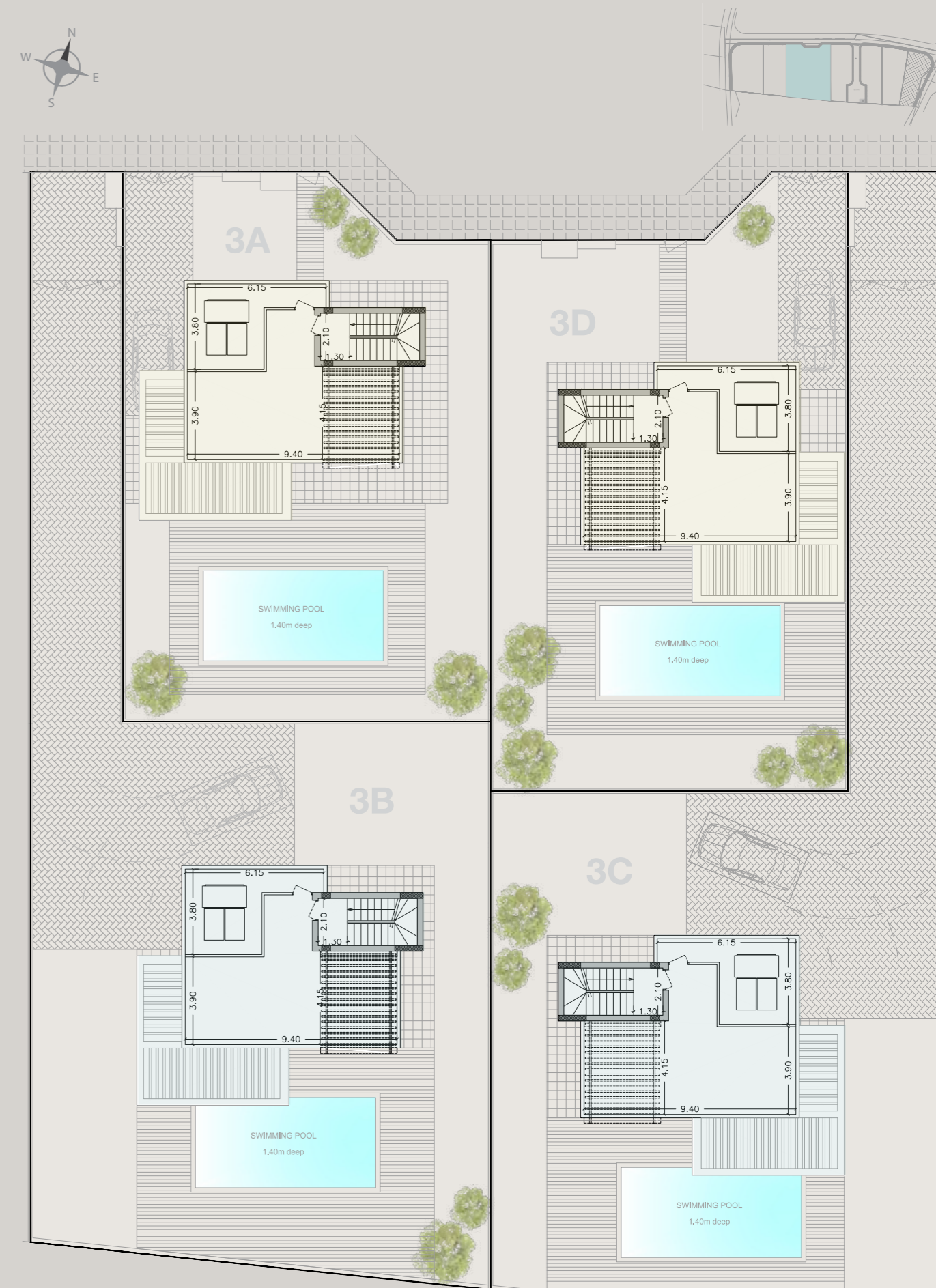
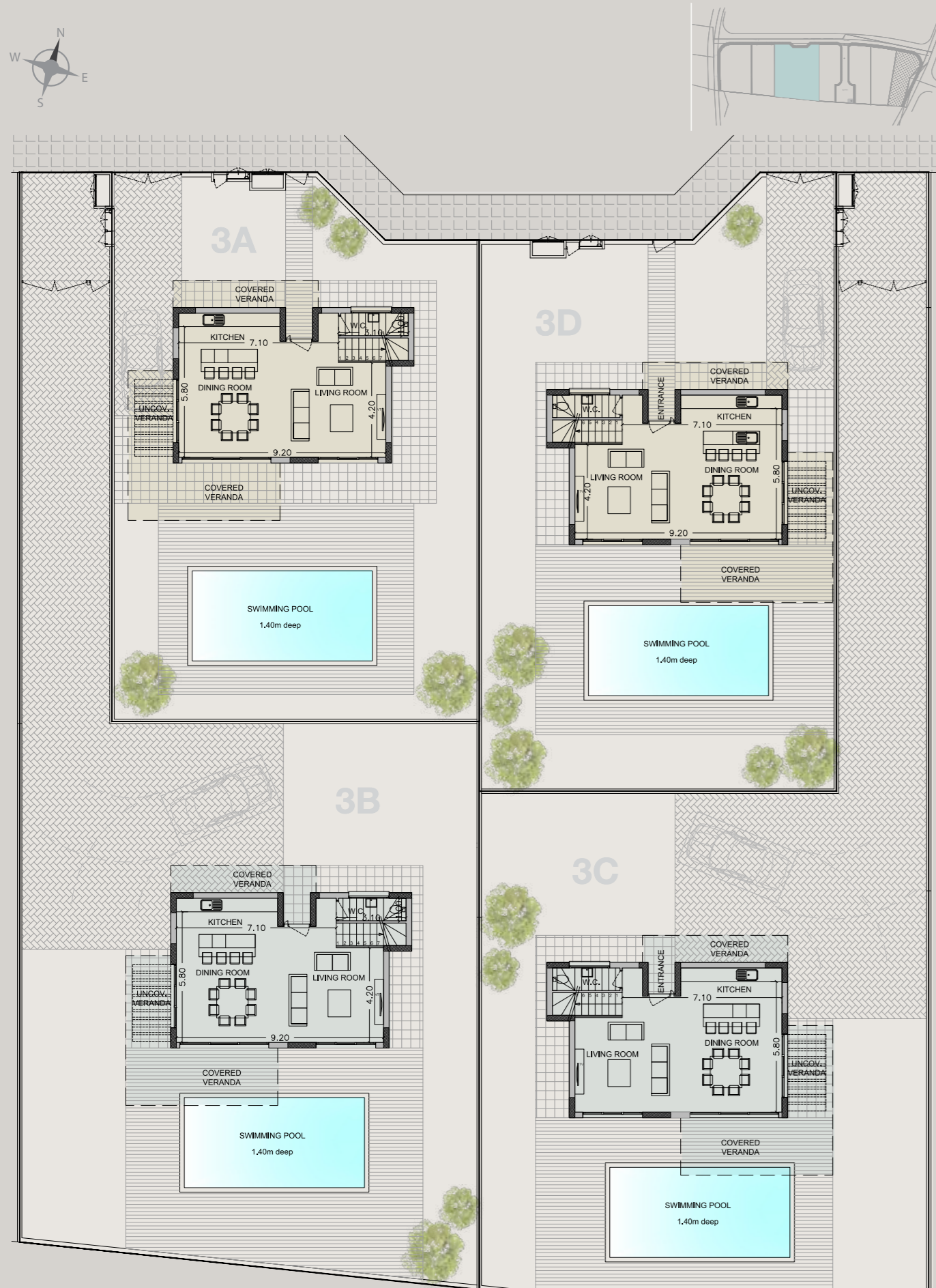
别墅	C
卧室数	3
占地总面积	415
室内面积	153.3
屋顶平台	31.5
游泳池	可选择



地块 2

别墅	A
卧室数	3
占地总面积	401
室内面积	171
屋顶平台	65.7
游泳池	可选择

别墅	B
卧室数	3
占地总面积	587
室内面积	171
屋顶平台	65.7
游泳池	可选择



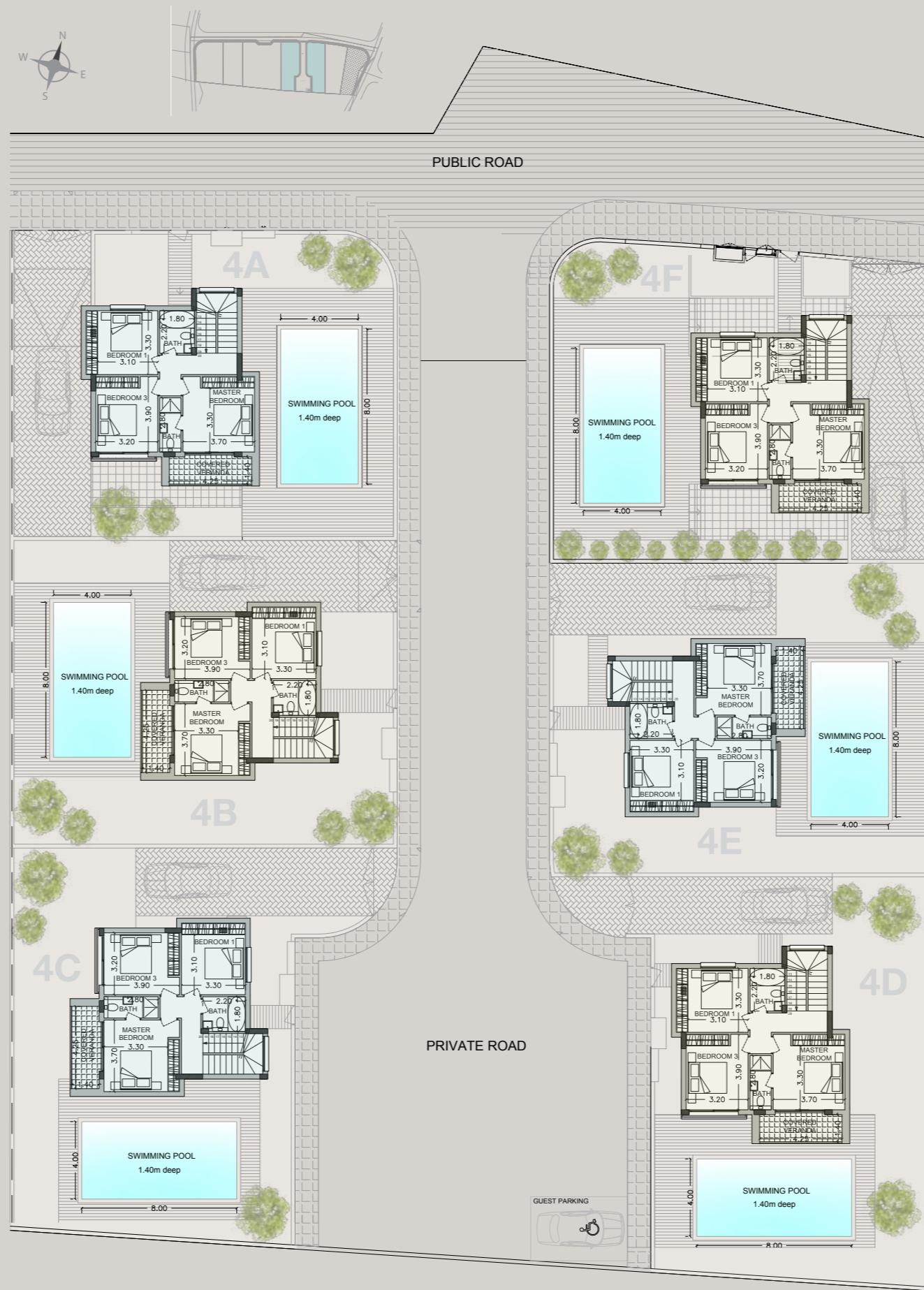
地块 3

别墅	A
卧室数	3
占地总面积	381
室内面积	171
屋顶平台	65.7
游泳池	可选择

别墅	D
卧室数	3
占地总面积	403
室内面积	171
屋顶平台	65.7
游泳池	可选择

别墅	B
卧室数	3
占地总面积	594
室内面积	171
屋顶平台	65.7
游泳池	可选择

别墅	C
卧室数	3
占地总面积	575
室内面积	171
屋顶平台	65.7
游泳池	可选择



地块 4

别墅	A
卧室数	3
占地总面积	316
室内面积	151.8
屋顶平台	45.1
游泳池	可选择

别墅	F
卧室数	3
占地总面积	315
室内面积	151.8
屋顶平台	45.1
游泳池	可选择

别墅	B
卧室数	3
占地总面积	316
室内面积	151.8
屋顶平台	45.1
游泳池	可选择

别墅	E
卧室数	3
占地总面积	316
室内面积	151.8
屋顶平台	45.1
游泳池	可选择

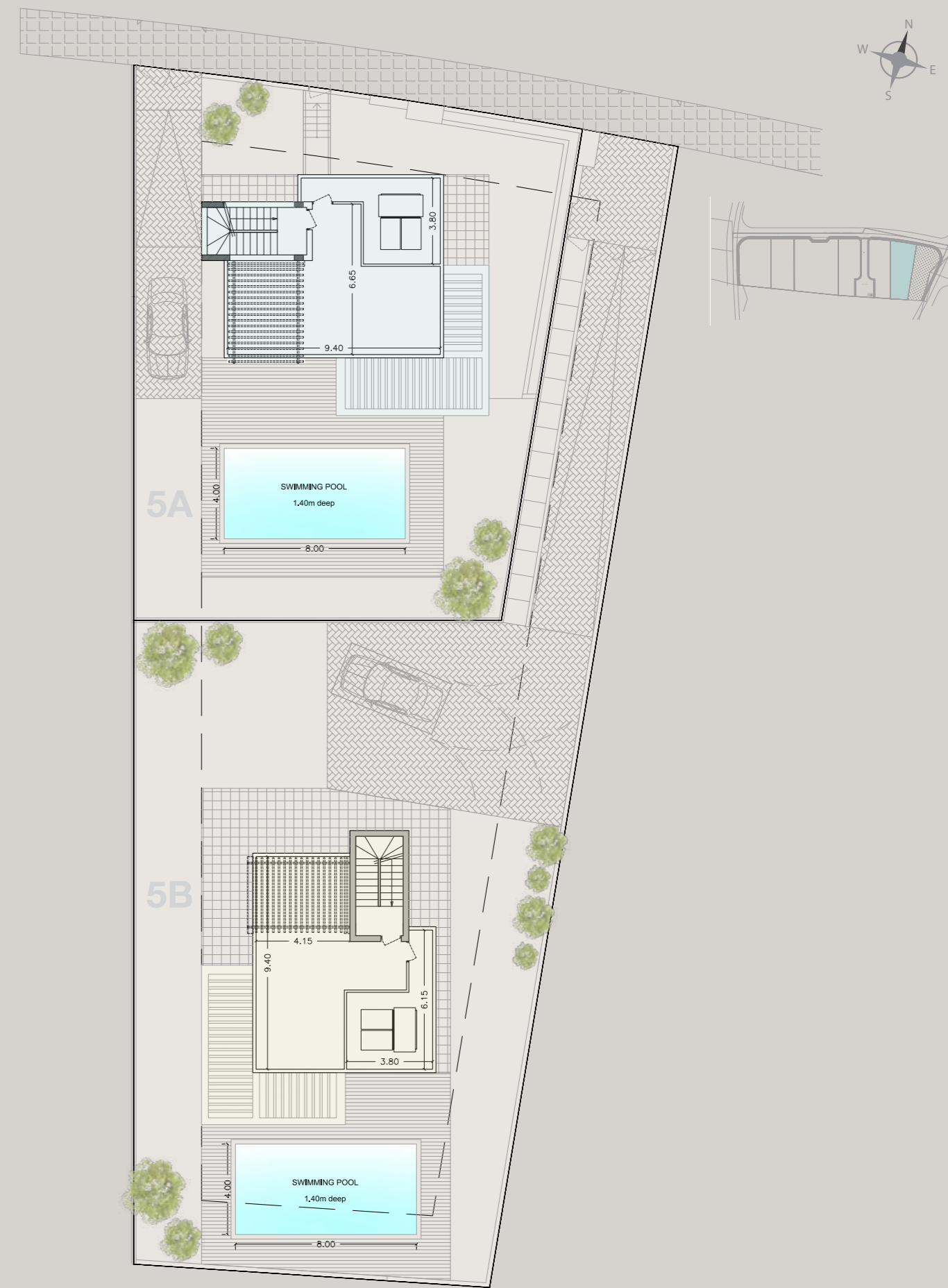
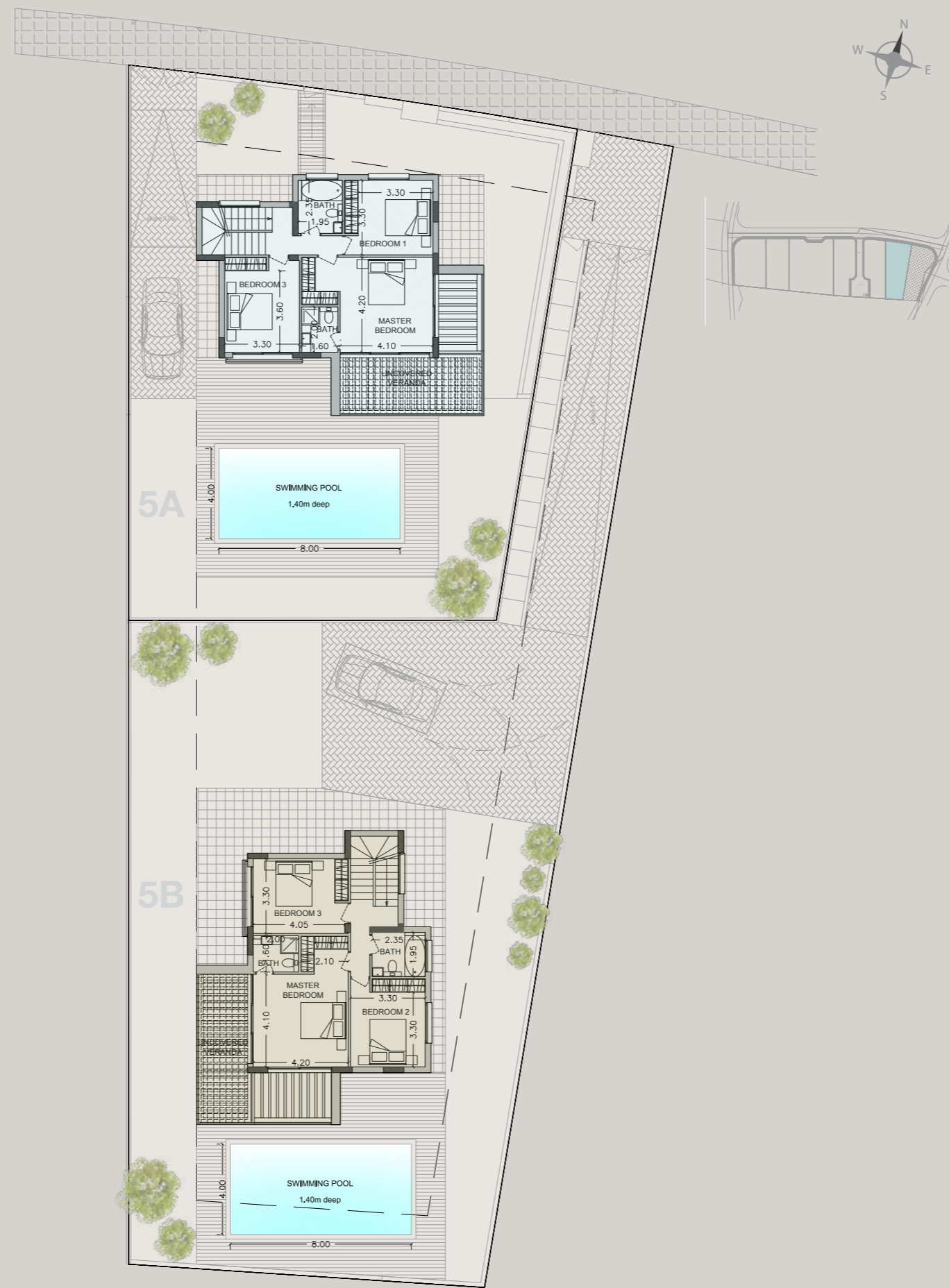
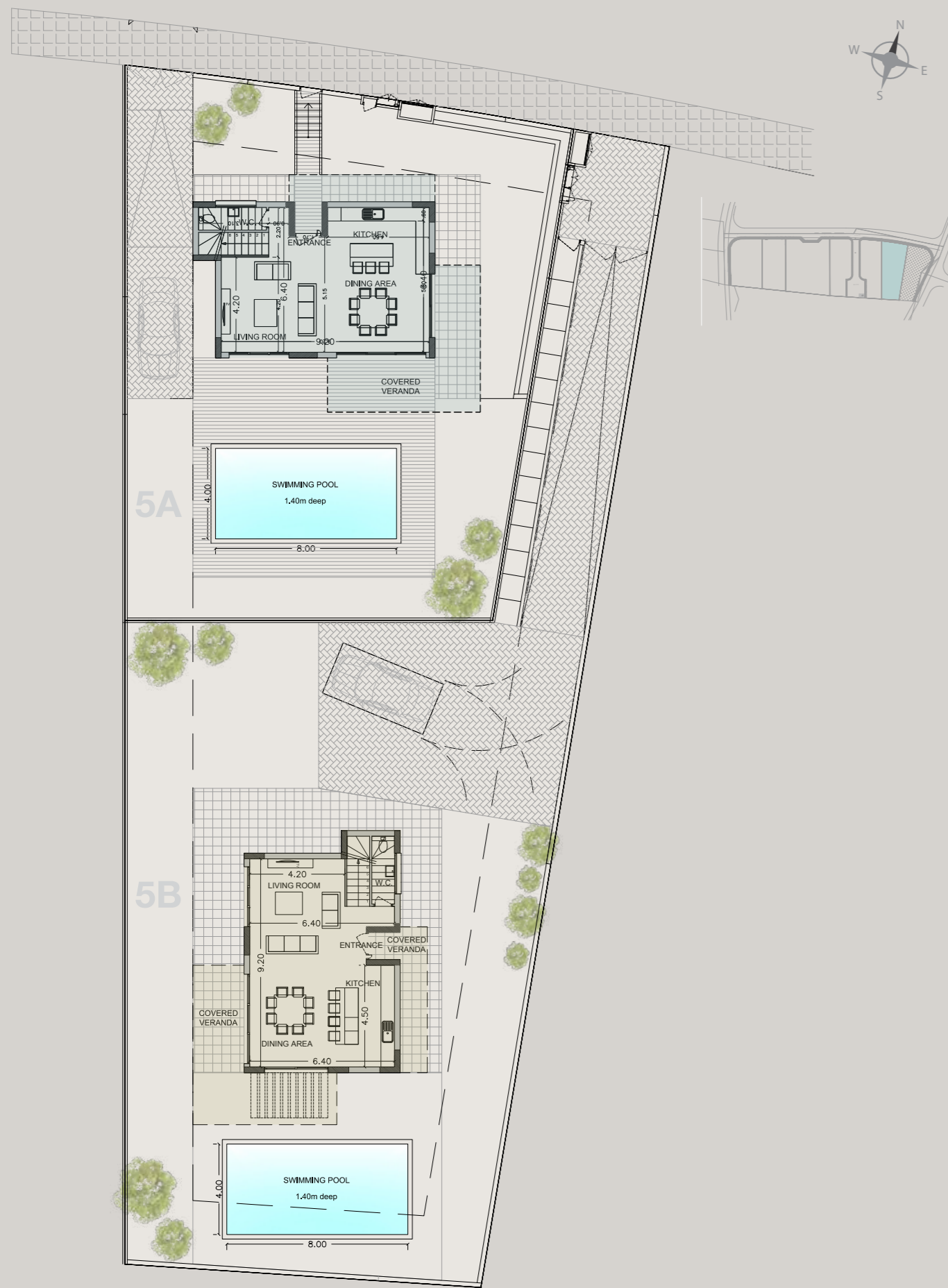
别墅	C
卧室数	3
占地总面积	319
室内面积	151.8
屋顶平台	45.1
游泳池	可选择

别墅	D
卧室数	3
占地总面积	314
室内面积	151.8
屋顶平台	45.1
游泳池	可选择

PLOT 5/ 一层

PLOT 5/ 二层

PLOT 5/ 屋顶



地块 5

别墅	A
卧室数	3
占地总面积	422
室内面积	171
屋顶平台	65.7
游泳池	可选择

别墅	B
卧室数	3
占地总面积	620
室内面积	171
屋顶平台	65.7
游泳池	可选择



宽敞的花园和
美丽的现代建筑







经典室内装修

每套物业内部装修均按照我们标志性的顶级装修标准完成

- | 内装全部精装修;
- | 房间为实木复合地板;
- | 卫生间和浴室为大理石的地面和墙面;
- | 防火安全入户门;
- | 对讲系统;
- | 地暖系统;
- | 壁挂式热交换器 (散热器) 的备件
- | 壁挂式分体式空调;
- | 欧洲品牌高档卫浴;
- | 双层玻璃保温铝合金窗;
- | 欧洲品牌高档橱柜和衣柜
- | 软闭门器
- | 门挡

注: 图片中可移动的家具、家用电器和室内装饰用品不包含在内



移民机会

永久居留许可证

置业者独享的塞浦路斯永久居留权
终身有效

适用于所有家庭成员，包括子女和父母

可在塞浦路斯开创事业

塞浦路斯永久居留计划（PRP）可授予您无需过于复杂签证要求，即可享有在欧盟境内出行的权利，这是成功申请塞浦路斯投资计划的第一步。我们为想要通过置业获得塞浦路斯居留权的非欧盟公民提供全面服务。

要获得塞浦路斯终身（永久）居留许可证，申请人需要从同一家房地产开发公司购买一套或两套总价为30万欧元（不含增值税）的新住宅物业。在提交申请时，必须在物业结算时转入20万欧元（不含增值税），并且销售合同必须在地政处登记。永久居留证将在提交所有相关文件之日起2个月内签发，适用于所有家庭成员，包括25岁以下受抚养的子女。塞浦路斯永久居留证持有者可全年居住在塞浦路斯。

图片

塞浦路斯投资计划

投资要求

最低投资：200万欧元

投资可在5年内出售

向塞浦路斯土地开发公司捐赠7.5万

向研究和创新基金会捐赠7.5万，除某些例外情况

塞浦路斯投资计划的好处

通过塞浦路斯投资计划成功获得塞浦路斯国籍者，在不需要签证的情况下，即可进入欧洲自由贸易区（欧盟、冰岛、列支敦斯登、挪威和瑞士），并在此居住、学习和工作。

成功申请者有权保留双重国籍，这是国际税收筹划的有效工具，也可为申请者提供金融隐私。

提供广泛选择和多种投资选项组合。

在学费较低的欧洲大学自由学习。

公民无居住要求。

成功申请塞浦路斯投资计划者 可免签证前往158个国家





