

PARK

RESIDENCE



现代风格
便利小区

距离达索迪海滩
和桉树公园
只有500米



简介

这座现代化的门控式封闭小区位于著名的利马索尔旅游区，距离海滨沙滩仅500米。利马索尔最受欢迎的旅游胜地，著名的Dasoudi海滨及其桉树公园近在咫尺，丰富的餐厅，酒吧，咖啡厅，购物街和位于海滨的游乐场能轻松让您享受每一天的幸福时光。

该建筑由9套的单卧室和两卧室公寓以及2套两卧室和三卧室的顶层豪华公寓组成。小区内包括园景花园，公共游泳池和遮蔽式私人停车场。顶层公寓设有带私人游泳池的屋顶露台。

主要优点

- 项目总共仅有11套公寓；
- 距离达索迪海滩和桉树公园只有500米；
- 位于当地著名的安静的住宅区域；
- 各类城市便利设施都在几分钟步行路程内；
- 小区内拥有公共游泳池及遮蔽式停车场；
- 楼层高3.15米；
- 高标准精装修；
- 顶层豪华公寓拥有私人游泳池和屋顶平台。



介绍

利马索尔被誉为人人都能享受其中的城市。位于南部海岸，城市人口160,000-176,700。它是塞浦路斯第二大城市，也是最繁荣的城市。在利马索尔可以置身山区和海滨，享受两种不同的生活方式，并完美的相互融合，是适合每个人的理想目的地，您称之为家。漫长的海岸线，湛蓝清澈的海水和金色的沙滩，将为您带来对无尽美好生活的憧憬。

利马索尔建于阿马修斯（Amathus）和库里恩（Kourion）这两个古老城市之间，在拜占庭统治时期，它被称为Neapolis（新城）。利马索尔的历史中心位于其中世纪的利马索尔城堡和旧港口周围。如今，地中海沿岸的这座城市，新城延伸到了更广泛的地方，其郊区沿海岸延伸到了Amathus。利马索尔的历史在很大程度上与第三次十字军东征的狮心王理查德有关（Richard the Lionheart）在1191年到达圣地的中途路上抵达利马索尔。他逮捕了叛乱的塞浦路斯利马索尔拜占庭希腊总督，以撒·科姆诺诺斯（Isaac Komnenos），占领了整个岛屿，并结束了塞浦路斯的拜占庭长久统治。理查德还庆祝与贝伦加利亚（Berengaria）的婚姻，贝伦加利亚曾在利马索尔成为英国女王后并获得王冠。理查德摧毁了阿马修斯，居民后来都迁移到了利马索尔。

利马索尔属亚热带地中海气候，冬季非常温暖，夏季相对较热，春季和秋季很短，总体气候温暖宜人。

利马索尔融合了都市的快节奏
和一流的舒适感
地中海的度假胜地



位置

利马索尔被称为属于每个人的城市。它是塞浦路斯第二大，也是迄今为止最繁荣的城市。它结合了城市的快速步伐和一流的地中海度假胜地的舒适性。这个城市提供了各种各样的乐趣，如充满活力的大都市商业、无垠的沙滩、有趣的历史古迹、为最精致的美食家提供各种美食的餐馆和购物区，在利马索尔，您将发现所有这一切！

该项目位置便利，经过精心选择的地段在安静且安全的社区，位于利马索尔最负盛名的旅游区之一Potamos Germasogeia,相对于所有必要的基础设施和金色海滩而言，地理位置十分理想。利马索尔领先的休闲活动场所和居民便利设施，例如超市，银行，药房和餐馆，都在咫尺之遥。

Germasogeia位于利马索尔旅游区的中心，小区距离Dasoudi最受欢迎的海滨地带只有500米，在那里，能为您的完美一日游提供一切。它拥有金色的沙滩，干净的海水和海边的桉树公园。所有海滩都配备了必要的休闲设施，使您的一天过得更加愉快。从吸引人的水上运动到令人愉悦的娱乐和游戏，这里是一个理想的地方。





顶级交房标准：

客厅和寝室均安装高档实木复合地板
浴室为大理石的地板和墙面精装修
一流的卫浴设备及用具
欧洲知名品牌的厨房橱柜
高品质铝合金双层玻璃窗



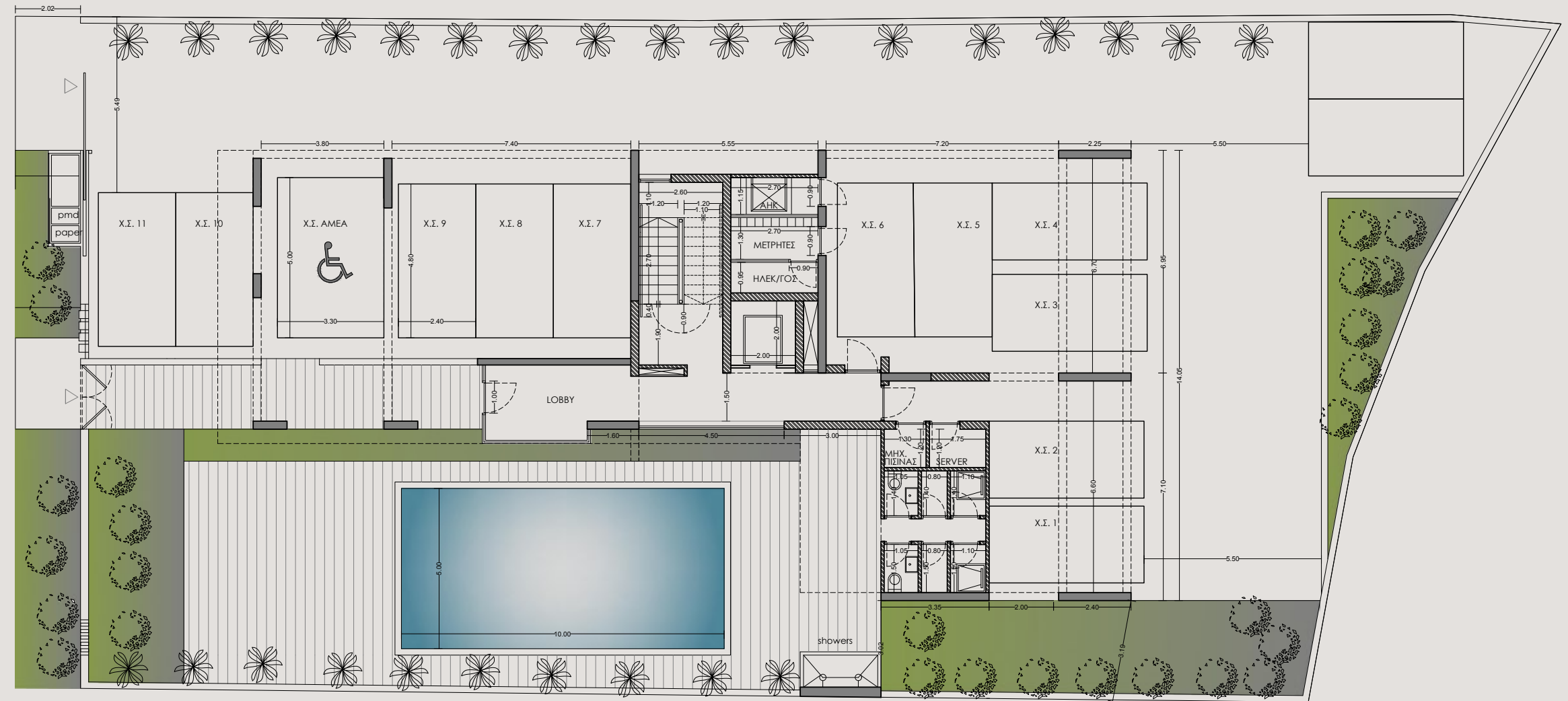
此项目总共由11套公寓组成，有1卧，2卧的设计单元。另有2卧室和3卧室豪华顶层公寓单元，带私人屋顶露台和私人游泳池

房产选择详情

房产编号	楼层	房型	卧房数	卫生间	停车位数量	泳池	套内面积	覆盖阳台面积	附加区域	屋顶平台	公共区域	总面积
101	1层	公寓	2	2	1	公共	90.00	25.00			24.62	139.62
102	1层	公寓	1	1	1	公共	54.00	16.00			14.99	84.99
103	1层	公寓	1	1	1	公共	54.00	18.00			15.41	87.41
201	2层	公寓	2	2	1	公共	90.00	25.00			24.62	139.62
202	2层	公寓	1	1	1	公共	54.00	16.00			14.99	84.99
203	2层	公寓	1	1	1	公共	54.00	18.00			15.41	87.41
301	3层	公寓	2	2	1	公共	90.00	25.00			24.62	139.62
302	3层	公寓	1	1	1	公共	54.00	16.00			14.99	84.99
303	3层	公寓	1	1	1	公共	54.00	18.00			15.41	87.41
401	4层	顶层公寓	2	3	1	私人	97.00	25.00	5th 30.00	75.00	32.54	259.54
402	4层	顶层公寓	3	3	1	私人	115.00	27.00		74.00	30.40	246.40

注意：关于楼层的标记，塞浦路斯使用的是英国标准，与中国不同。如果在此处标记为底楼或0楼，则为中国的1楼。
(只要在图上标记的楼层号加1可以转换为中国传统标准)



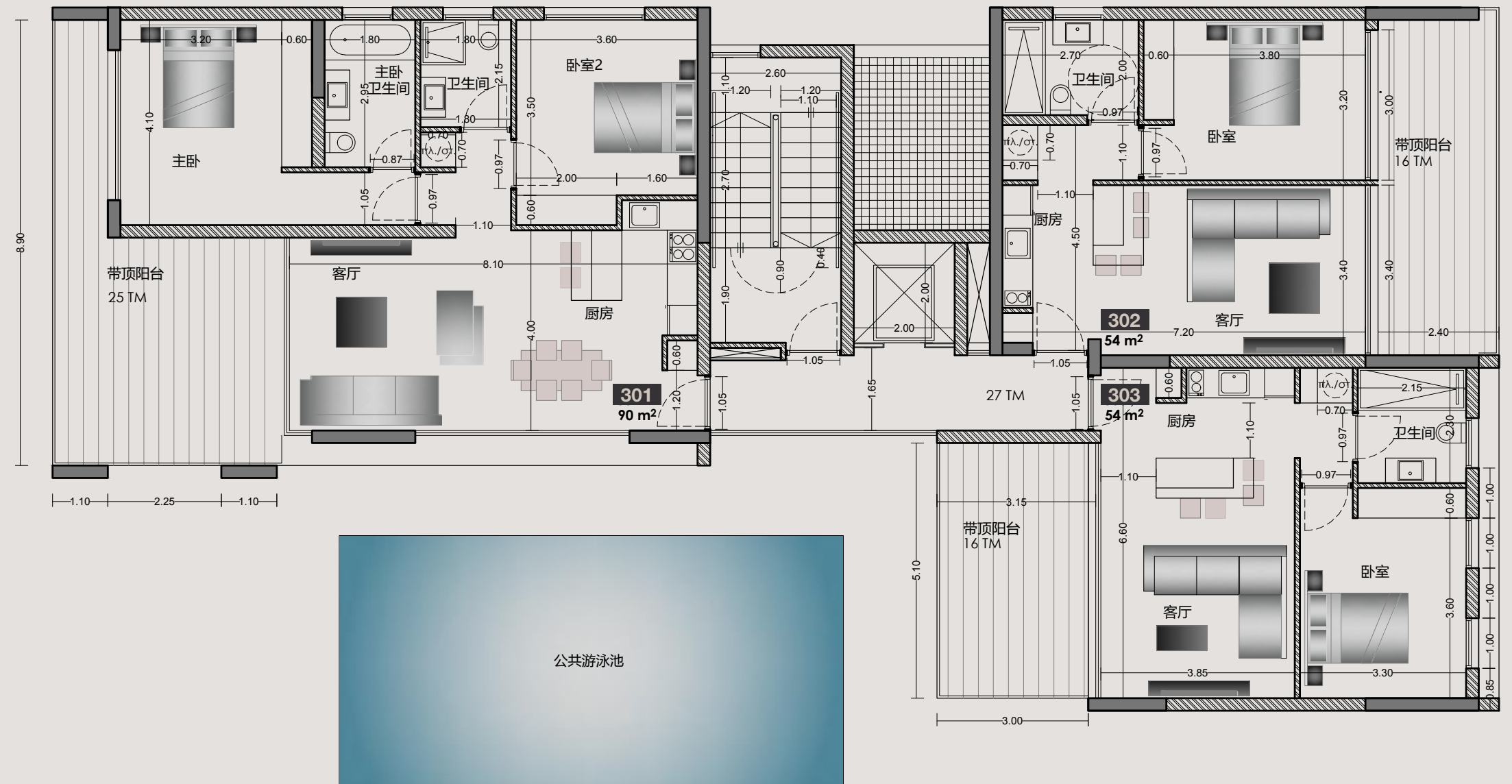


4层

301 - 2 卧室

302 - 1 卧室

303 - 1 卧室



5层

401 - 2 卧室

402 - 3 卧室



经典室内装修

舒适精装修

每套物业内部装修均按照顶级装修标准完成

- | 内装全部精装修
- | 房间为实木复合地板
- | 卫生间和浴室为大理石的墙面和地面
- | 高层高设计（3.15米）
- | 防火安全入户门
- | 对讲系统
- | 地暖系统
- | VRV中央空调系统
- | 欧洲品牌高档卫浴
- | 双层玻璃保温铝合金窗
- | 欧洲品牌高档厨柜和衣柜
- | 顶层公寓享有私人屋顶天台和私人游泳池

注意：图片中可移动的家具、家用电器和室内装饰

用品不包含在内



永久居留许可证

置业者独享的塞浦路斯永久居留权

终身有效

适用于所有家庭成员，包括子女和父母

可在塞浦路斯开创事业

塞浦路斯永久居留计划（PRP）可授予您在欧盟境内出行的权利，无需过于复杂的签证要求，这是成功申请塞浦路斯投资计划的第一步。我们为想要通过置业获得塞浦路斯居留权的非欧盟公民提供全面服务。

要获得塞浦路斯终身（永久）居留许可证，申请人需要从同一家房地产开发公司购买一套或两套总价为30万欧元（不含增值税）的新住宅物业。在提交申请时，必须在物业结算时转入20万欧元（不含增值税），并且销售合同必须在地政处登记。永久居留证将在提交所有相关文件之日起约2个月内签发，适用于所有家庭成员，包括25岁以下受抚养的子女。塞浦路斯永久居留证持有者可全年居住在塞浦路斯。





