
LIMASSOL CITY CENTER

A P A R T M E N T S



舒适生活
欢迎回家

安静的住宅区



介绍

一个美丽的当代建筑，设计出众并具有独特的品味。该开发项目仅由5个楼层的共13个不同单位组成，拥有以欧洲优质品牌设计装修的宽敞起居空间。Limassol City Center公寓的每套住所都彰显着舒适与时尚，完美无缺。精致的智能空间布置与高标准的内饰装修和遥远山丘的壮丽景色相得益彰。该项目小区地理位置经过精心挑选，位于城市中心一个幽静的社区。开放式起居区和就餐区通过落地窗直通宽敞的阳台，可欣赏附近城市景观，山脉和地中海的美景。

项目优势：

- 久富盛名市中心安静的住宅区;
- 封闭式小区带有公共泳池和覆盖停车位;
- 旁边有直通利马索尔游艇码头的漫步长廊;
- 所有城市便利设施都近在咫尺;
- 宽敞时尚的布局;
- 高标准装潢规格。



简介

利马索尔被誉为人人都能享受其中的城市。位于南部海岸，城市人口160,000-176,700。它是塞浦路斯第二大城市，也是最繁荣的城市。在利马索尔可以置身山区和海滨，享受两种不同的生活方式，并完美的相互融合，是适合每个人的理想目的地，您称之为家。漫长的海岸线，湛蓝清澈的海水和金色的沙滩，将为您带来对无尽美好生活的憧憬。

利马索尔建于阿马修斯（Amathus）和库里恩（Kourion）这两个古老城市之间，在拜占庭统治时期，它被称为Neapolis（新城）。利马索尔的历史中心位于其中世纪的利马索尔城堡和旧港口周围。如今，地中海沿岸的这座城市，新城延伸到了更广泛的地方，其郊区沿海岸延伸到了Amathus。利马索尔的历史在很大程度上与第三次十字军东征的狮心王理查德有关（Richard the Lionheart）在1191年到达圣地的中途路上抵达利马索尔。他逮捕了叛乱的塞浦路斯利马索尔拜占庭希腊总督，以撒·科姆诺诺斯（Isaac Komnenos），占领了整个岛屿，并结束了塞浦路斯的拜占庭长久统治。理查德还庆祝与贝伦加利亚（Berengaria）的婚姻，贝伦加利亚曾在利马索尔成为英国女王后并获得王冠。理查德摧毁了阿马修斯，居民后来都迁移到了利马索尔。

利马索尔属亚热带地中海气候，冬季非常温暖，夏季相对较热，春季和秋季很短，总体气候温暖宜人。

利马索尔融合了都市的快节奏
和一流的舒适感
地中海的度假胜地



位置

该项目位于市中心一个享有声望的社区，步行即可到达Olympion沙滩和利马索尔的游艇码头，来到带有中世纪利马索尔城堡的老城区，塞浦路斯科技大学，Anaxartisias购物街和Molos海滨长廊以及最受欢迎的家庭娱乐休闲场所都在附近。

利马索尔码头 (Limassol Marina) 是塞浦路斯的地标，这个地方已经被命名为欧洲最有吸引力，最杰出的旅游项目之一。利马索尔码头被认为是更广阔的中海地区和中东地区最重要，最昂贵的码头之一。它结合了全方位的游艇服务和诱人的餐厅和商店。坐落在充满活力的利马索尔城市中心南部地带，提供了一个独特的休闲胜地，设有水疗和健身俱乐部，娱乐和很多文化设施。此外，利马索尔码头可容纳650艘8m至110m的游艇。

当您欣赏美丽的海景以及在绿草，树木和喷泉中漫步时，利马索尔Molos公园是一个令人愉悦的景观场所。目前，公园已进行了改建，提供现代化的环境以及精心布置的花园和码头。还有一个儿童游乐场和自助餐厅

该地区的另一大景点是该市的主要购物街，称为Anaxartisias。以前称为马其顿，拥有国际特许专营店，知名设计师的品牌，当地传统商店，咖啡馆和小吃店。在这里您会找到许多服装店，鞋类和配饰，工艺品，纪念品等。



该开发项目
仅由5个楼层的
共13个不同单位
组成，拥有以欧洲
优质品牌设计装修
的宽敞起居空间



封闭式小区
带有公共泳池
和覆盖停车位





小区住户都可以享用设计
在屋顶的带按摩功能的
公共游泳池



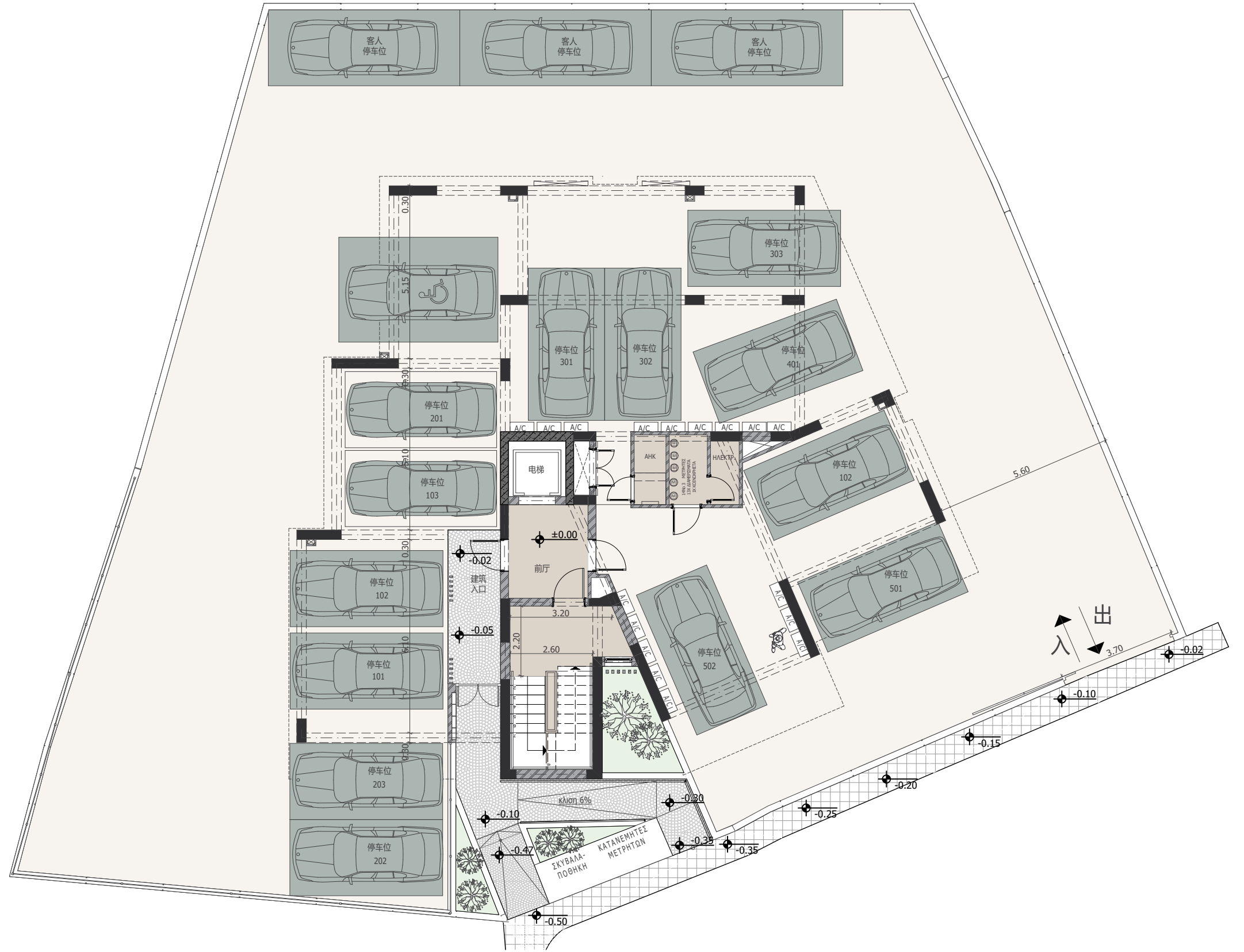


房产选择详情

| 房产编号 | 楼层 | 房型 | 卧室数 | 卫生间 | 停车位 | 室内面积 | 覆盖阳台面积 | 种植区域 | 公共区域 | 总面积 |
|------|----|----|-----|-----|-----|--------|--------|------|-------|--------|
| 101 | 1层 | 公寓 | 2 | 2 | 1 | 87.20 | 18.90 | | 16.26 | 122.36 |
| 102 | | 公寓 | 1 | 1 | 1 | 62.05 | 15.80 | | 11.93 | 89.78 |
| 103 | | 公寓 | 1 | 1 | 1 | 62.80 | 15.80 | | 12.05 | 90.65 |
| 201 | 2层 | 公寓 | 2 | 2 | 1 | 87.20 | 18.90 | | 16.26 | 122.36 |
| 202 | | 公寓 | 1 | 1 | 1 | 62.05 | 15.80 | | 11.93 | 89.78 |
| 203 | | 公寓 | 1 | 1 | 1 | 62.80 | 15.80 | | 12.05 | 90.65 |
| 301 | 3层 | 公寓 | 2 | 2 | 1 | 87.20 | 18.90 | | 16.26 | 122.36 |
| 302 | | 公寓 | 1 | 1 | 1 | 62.05 | 15.80 | | 11.93 | 89.78 |
| 303 | | 公寓 | 1 | 1 | 1 | 62.80 | 15.80 | | 12.05 | 90.65 |
| 401 | 4层 | 公寓 | 2 | 2 | 1 | 87.95 | 17.85 | | 16.22 | 122.02 |
| 402 | | 公寓 | 3 | 2 | 1 | 121.50 | 33.95 | | 23.83 | 179.28 |
| 501 | 5层 | 公寓 | 2 | 2 | 1 | 87.95 | 12.35 | 5.50 | 15.38 | 121.18 |
| 502 | | 公寓 | 3 | 2 | 1 | 121.50 | 33.95 | | 23.83 | 179.28 |

注意：关于楼层的标记，塞浦路斯使用的是英国标准，与中国不同
(只要在图上标记的楼层号加1可以转换为中国传统标准)



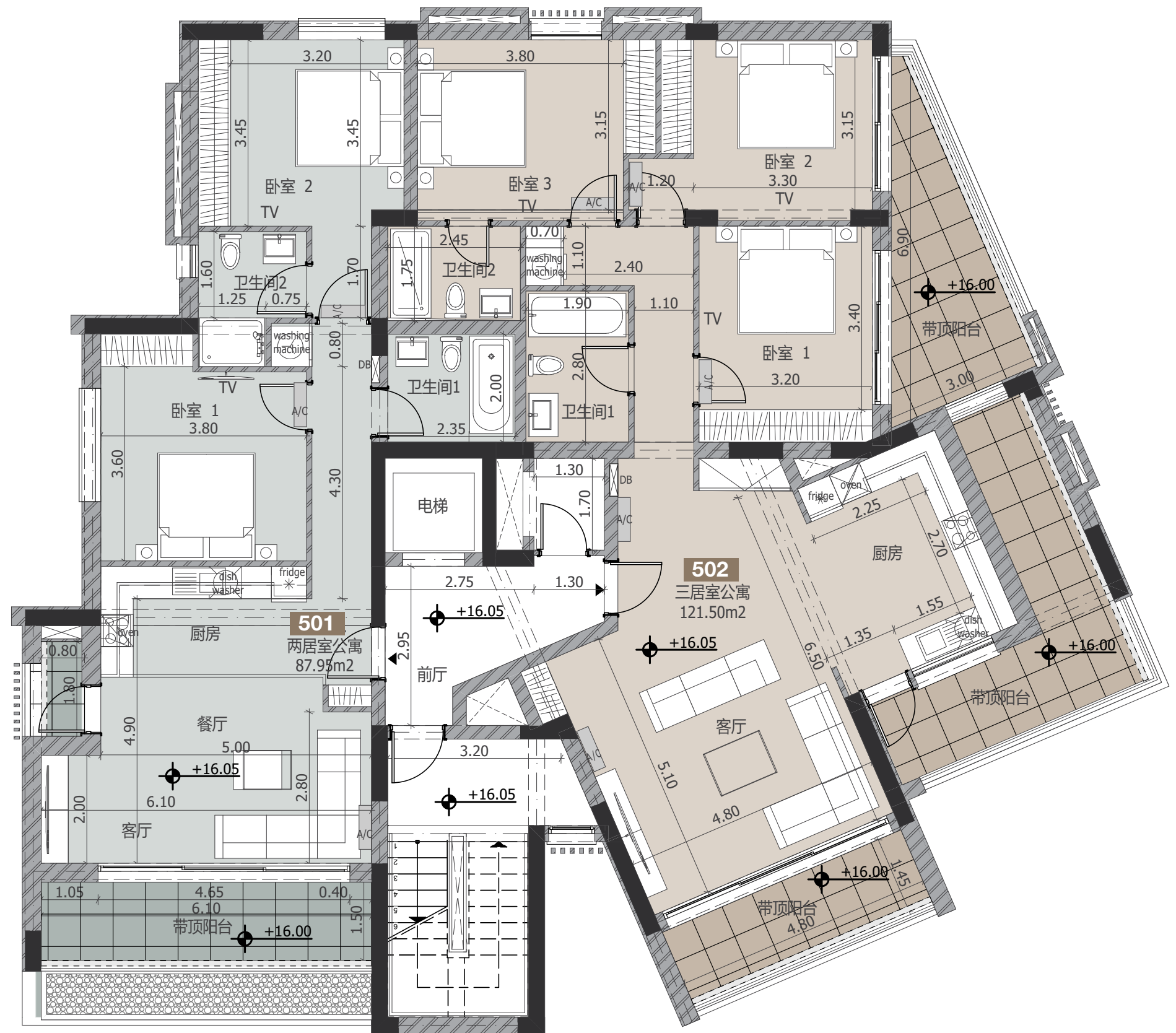


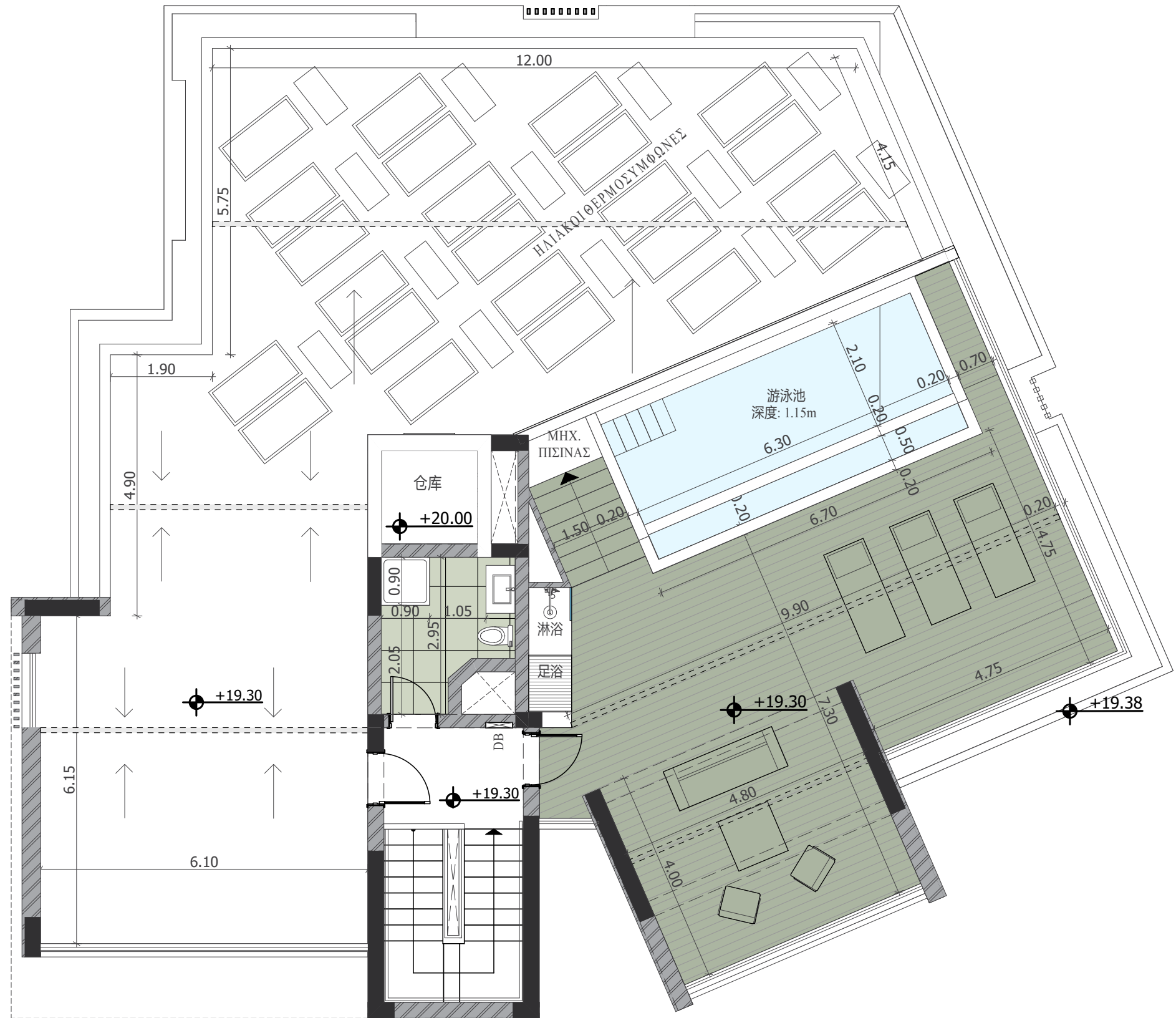












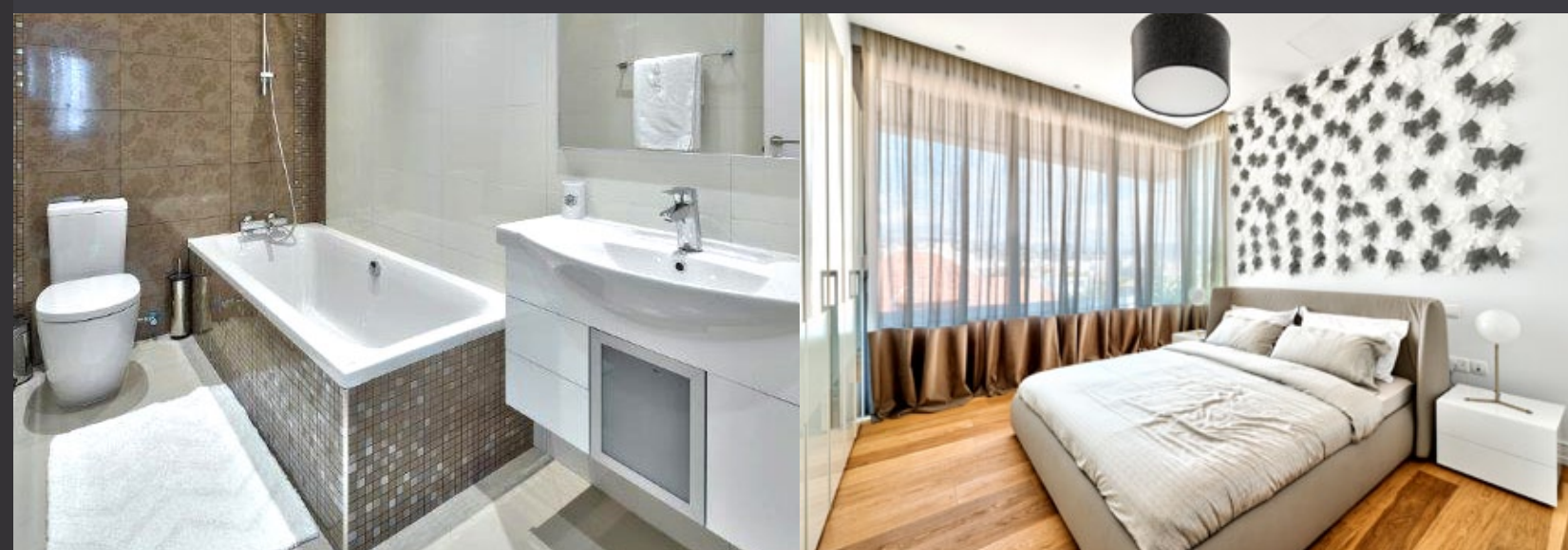
经典室内装修

舒适型精装修标准

每套物业内部装修均按照高品质装修标准完成

- | 起居和卧室的为实木复合地板
- | 浴室、洗手间为瓷砖地面和墙面
- | 双层玻璃隔热铝合金窗框
- | 安全和防火入户大门
- | 可安装空调-基建设计已经考虑
- | 欧洲品牌的高标准卫生洁具
- | 高标准整体橱柜
- | 欧洲品牌的高标准衣柜

注意：图片中可移动的家具、家用电器和室内装饰。用品不包含在内。



永久居留许可证

置业者独享的塞浦路斯永久居留权

终身有效

适用于所有家庭成员，包括子女和父母

可在塞浦路斯开创事业

塞浦路斯永久居留计划（PRP）可授予您在欧盟境内出行的权利，无需过于复杂的签证要求，这是成功申请塞浦路斯投资计划的第一步。我们为想要通过置业获得塞浦路斯居留权的非欧盟公民提供全面服务。

要获得塞浦路斯终身（永久）居留许可证，申请人需要从同一家房地产开发公司购买一套或两套总价为30万欧元（不含增值税）的新住宅物业。在提交申请时，必须在物业结算时转入20万欧元（不含增值税），并且销售合同必须在地政处登记。永久居留证将在提交所有相关文件之日起约2个月内签发，适用于所有家庭成员，包括25岁以下受抚养的子女。塞浦路斯永久居留证持有者可全年居住在塞浦路斯。



